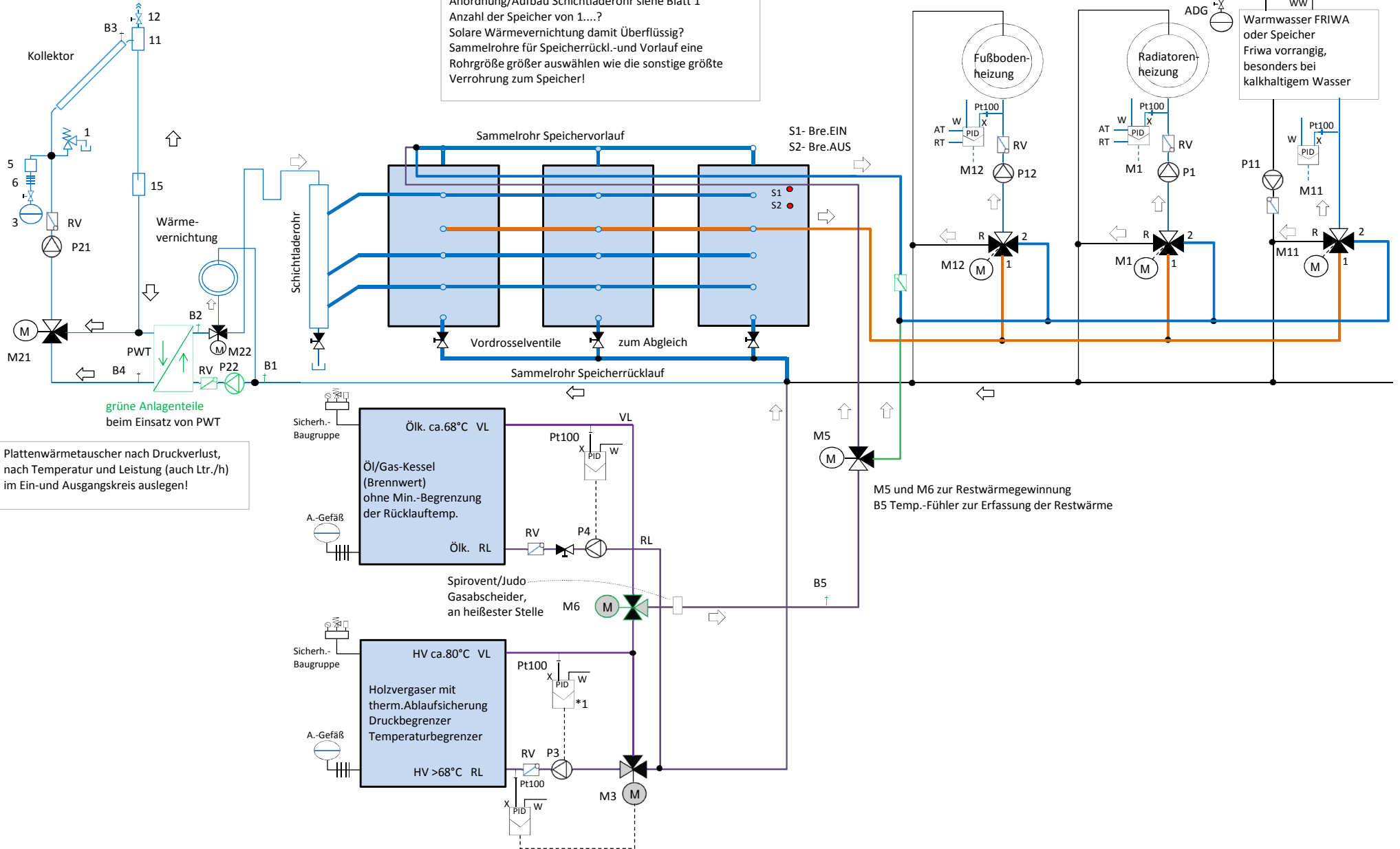


Variante mit parallel verschalteten Speichern

mit Solarwärme auf einen Speicher für Holz- bzw. Öl/Gasverbrennung
 Vorteil: einfachere Verschaltung der Komponenten

Verschaltungsbeispiel mit mehreren Speichern für Solar/Holzvergaser/Gas/Öl gleichzeitig.
 Bei fehlenden Anschlüssen am Speicher kann das Schichtladerrohr auch auf 1-2 Anschlüsse reduziert werden. Vordrosselventile mindestens in Rohrgröße vom Anschlussrohr wählen!
 Anordnung/Aufbau Schichtladerrohr siehe Blatt 1
 Anzahl der Speicher von 1....?
 Solare Wärmevernichtung damit Überflüssig?
 Sammelrohre für Speicherrückl.-und Vorlauf eine Rohrgröße größer auswählen wie die sonstige größte Verrohrung zum Speicher!



grüne Anlagenteile beim Einsatz von PWT

Plattenwärmetauscher nach Druckverlust, nach Temperatur und Leistung (auch Ltr./h) im Ein- und Ausgangskreis auslegen!

Der bivalente Mischer M1; M11; M12 mischt zwischen Anschluss R+1 und danach, wenn es wärmer werden soll oder die Temperatur nicht reicht wird, zwischen 1+2.

Warmwasser FRIWA oder Speicher Friwa vorrangig, besonders bei kalkhaltigem Wasser

Zirkulationspumpe mit Rückschlagventil

M5 und M6 zur Restwärmegewinnung
 B5 Temp.-Fühler zur Erfassung der Restwärme